



特性

- 直流继电器
- 100A 触点切换能力
- 线圈及负载均无极性要求
- 触点与线圈间耐压4kV
- 外形尺寸:(86.9 x 81.0 x 43.0) mm

触点参数

触点形式	1H
接触电阻	≤0.5mΩ
触点负载(阻性)	100A 48 ~ 125VDC 100A 450VAC
最大切换电压	150VDC
最大切换电流	200A 150VDC (1 x 10 ⁴ 次以上)
最大切换功率	30kW; 4.5kVA
机械耐久性	3 x 10 ⁵ 次
电耐久性	6 x 10 ⁴ 次(100A 48VDC) 4 x 10 ⁴ 次(100A 60VDC) 3 x 10 ⁴ 次(100A 125VDC) 3 x 10 ⁴ 次(100A 450VAC)
耐受过载电流	2.5kA /25ms (功能正常)

线圈参数

23°C

额定电压 VDC	动作电压 VDC	释放电压 VDC	线圈功率
12	≤7.2	≥1.2	5W
24	≤14.4	≥2.4	5W
48	≤28.8	≥4.8	5W

性能参数

绝缘电阻	1000MΩ (500VDC)	
介质耐压	触点与线圈间	4000VAC 1min.
	断开触点间	4000VAC 1min.
动作时间 (额定电压下)	≤25ms	
释放时间	≤10ms	
冲击	稳定性	196m/s ²
	强度	490m/s ²
振动	10Hz ~ 1000Hz 50m/s ²	
湿度	5%~95% RH	
温度范围	-40°C ~ 85°C	
引出端方式	螺母	
重量	约400g	
防护等级	IP42	

备注：上述值均为初始值。



宏发继电器

ISO9001、ISO/TS16949、ISO14001、OHSAS18001、IECQ QC 080000 认证企业

2014 Rev. 1.00T

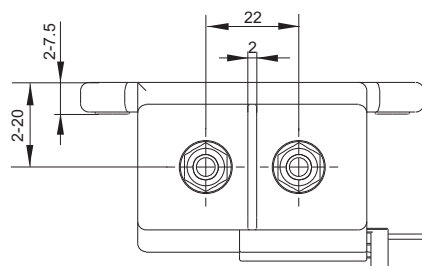
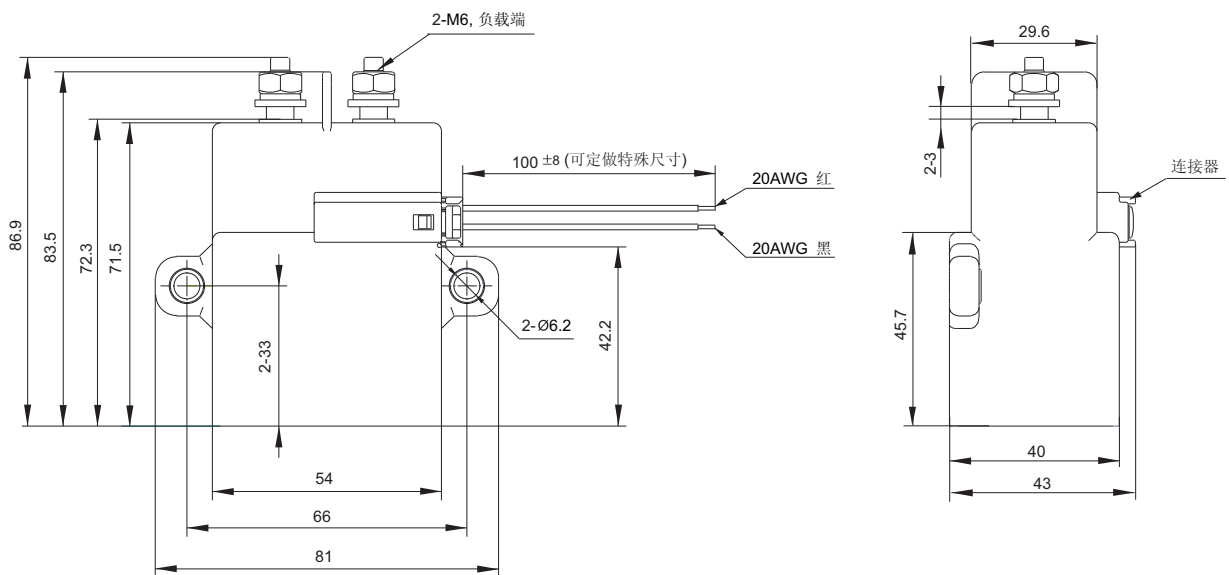
订货标记示例

继电器型号	HFE80V	-100/	150-	12-	H	4	Y	(XXX)
触点负载	V: 车辆							
触点负载	100: 100A							
负载电压	150: 150VDC	无: 60VDC						
线圈电压	12: 12VDC	24: 24VDC	48: 48VDC					
触点形式	H: 常开型							
负载引出端方式	4: 外螺纹安装							
安装形式	Y: 卧式安装							
客户特性号								

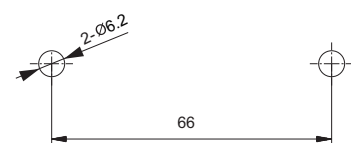
外形图、接线图、安装孔尺寸

单位: mm

外形图

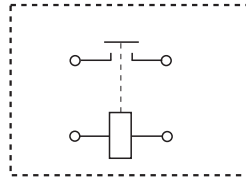


安装孔尺寸



备注: 产品部分尺寸未注尺寸公差, 当 $\leq 10\text{mm}$, 公差为 $\pm 0.3\text{mm}$; 当在 $(10-50)\text{mm}$ 之间时, 公差为 $\pm 0.5\text{mm}$; 当 $\geq 50\text{mm}$, 公差为 $\pm 0.8\text{mm}$ 。

接线图



备注：负载、线圈均无极性

声明：

本产品规格书仅供客户使用时参考，若有更改，恕不另行通知。
对宏发而言，不可能评定继电器在每个具体应用领域的所有性能参数要求，因而客户应根据具体的使用条件选择与之相匹配的产品，如有疑问，请与宏发联系以便获取更多的技术支持。但产品选型责任仅由客户负责。

© 厦门宏发电声股份有限公司版权所有，本公司保留所有权利。